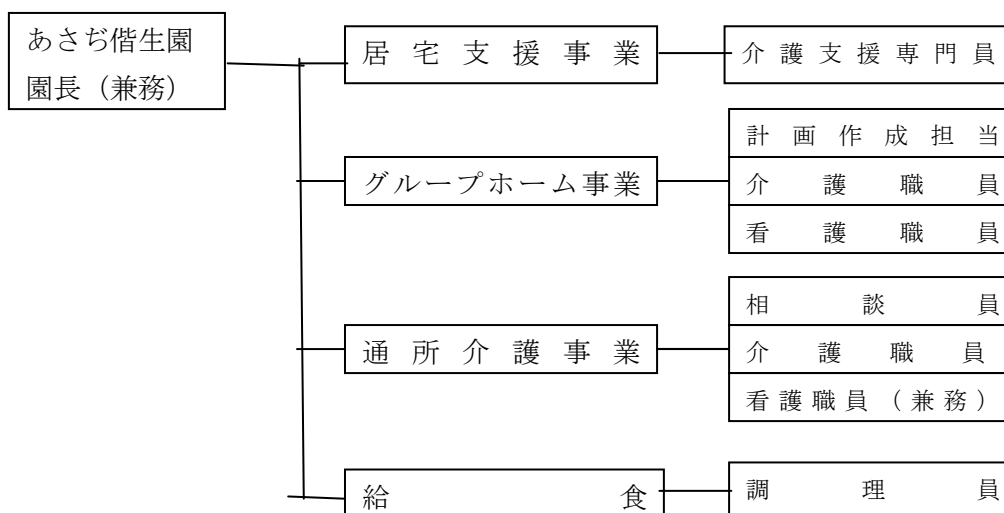


V あさぢ偕生園

1. 運営方針

認知症に関する専門事業所として地域に密着した施設運営に努めて参ります。やさしさ、温もり、信頼されるサービスの提供に努めます。地域と共に支え合える施設作りに努力したいと考えます。

2. 職員組織体制図



3. 会議

会議名	開催日	出席者
連絡会議	毎週 金曜日	各事業所主任 介護支援専門員
グループホーム会議	毎月 第2月曜日	計画作成担当 グループホーム全職員
デイサービス会議	毎月 第2火曜日	介護支援専門員、 デイサービス全職員
給食会議	隔月 年6回	管理栄養士、調理員
職員会議	毎月1回	全職員
夜間園内研修	毎月1回	全職員
運営推進会議	年6回 (隔月)	利用者・ご家族代表、地域住民、行政、 地相等、管理者

4. 委員会

委員会名	開催日	内容
虐待防止委員会	3 ヶ月に 1 回	職員の虐待防止意識の向上
感染症対策委員会	必要な都度	感染症予防対策の検討
身体拘束管理委員会	2 ヶ月に 1 回	身体拘束への対応、適切な対処
環境委員会	2 ヶ月に 1 回	園内外の環境整備の計画立案

研修年間計画 全体研修と調整しつつ実施

月	研修計画	内容
4 月	平成 27 年度事業計画について	全体会
5 月	認知症ケア	認知症及び認知症ケアに関する研修
6 月	プライバシー保護	尊厳の保持とプライバシー保護に関する研修
7 月	感染症と食中毒	感染症及び食中毒の発生予防及びまん延防止
8 月	身体拘束・虐待等の排除	身体拘束・虐待等の排除の為の研修
9 月	事故発生予防・緊急時対応	再発防止と連絡体制等に関する研修
10 月	救急法	急変や事故発生時に備え、応急手当方法
11 月	災害非常時の対応	災害（火災・風水害等）非常時の対応
12 月	介護者の健康管理	自分自身の身体能力の改善、介助方法の改善
1 月	権利擁護	権利擁護に関する制度の理解と活用
2 月	口腔ケア	自分の歯でいつまでも美味しく食べるには
3 月	自己評価	自ら提供する当該サービスの質について

5. 事業内容

1. 地域とのふれあい

地域の行事に出かけ、ふれあいを持ち、又、地域の方々にも気軽に来ていただき行事やボランティアとしての活動をお願いしていきます。

2. 介護教室の実施

地域の方々を対象に認知症の理解と予防などについて年 2 回（7 月・3 月）、研修を行います。

3. 自主事業の活用

介護負担の軽減や相談に即対応する為に、食事、入浴、緊急避難所として宿泊を提供致します。

4. 災害対策

災害を未然に防止する事を基本とし、その防止策を徹底します。避難訓練（月 1 回）、全職員及び近隣の方の協力を頂き夜間非常召集訓練及び夜間通報訓練（電話連絡のみ）、年 1 回総合防災訓練を実施致します。